



## RUSTIC STEP ANTIALGA

INTONACO ACRILICO TIPO RUSTICO PER ESTERNI ANTIALGA

### CARATTERISTICHE ED IMPIEGHI

**RUSTIC STEP ANTIALGA** è un rivestimento a spessore per esterni a base di leganti stirolo-acrilici, cariche a base di quarzo, graniglie minerali e pigmenti di alto pregio. La particolare formulazione rende il prodotto:

- ✓ idrorepellente
- ✓ permeabile al vapore
- ✓ resistente alle radiazioni UV ed agli agenti atmosferici
- ✓ antialga

**RUSTIC STEP ANTIALGA** ha un basso contenuto di solventi organici volatili (VOC) e rispetta la normativa 2004/42/CE (D.Lgs. n.161 del 27 marzo 2006).

**RUSTIC STEP ANTIALGA** è disponibile in tre differenti granulometrie:

- ✓ grana fine: max 1.0 mm
- ✓ grana media: max 1.2 mm
- ✓ grana grossa: max 1.5 mm

### MODALITA' DI APPLICAZIONE

#### Preparazione del supporto

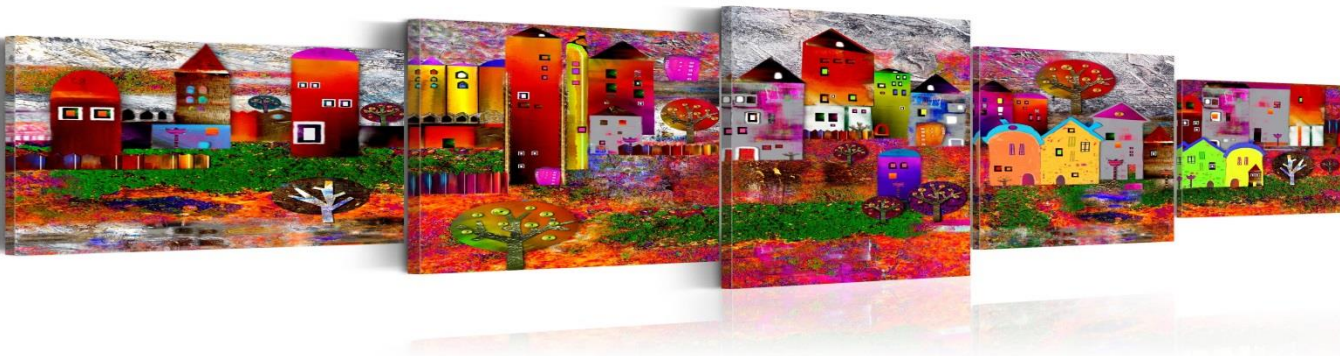
##### *Su supporti nuovi*

- ✓ Assicurarsi che il muro sia asciutto e ben stagionato (non inferiore a 30 gg). Il prodotto deve essere applicato su superfici asciutte, non friabili e prive di sali ed umidità.
- ✓ Applicare una mano, a pennello, di **FIX STEP** e, dopo 24 ore, stendere **RUSTIC STEP ANTIALGA**.

##### *Su supporti già tinteggiati e/o degradati*

- ✓ Assicurarsi che il muro sia asciutto.
- ✓ Asportare meccanicamente i residui di vecchie pitture e/o intonaco non perfettamente ancorati al supporto.
- ✓ Stuccare eventuali difetti con adeguati prodotti sigillanti.
- ✓ Rinzaffare le eventuali imperfezioni con apposite malte e lasciare stagionare le parti trattate.
- ✓ In presenza di muffe o alghe trattare la superficie con specifici sanificanti ad azione biocida.
- ✓ Applicare una mano, a pennello, di **FIX STEP** e, dopo 24 ore, stendere **RUSTIC STEP ANTIALGA**.





**MODALITA' DI  
APPLICAZIONE**

**Applicazione e diluizioni**

**RUSTIC STEP ANTIALGA** è pronto all'uso e si applica con spatola o frattazzo.

Proteggere le applicazioni, fino alla loro completa essiccazione, da pioggia, gelo, nebbia, rugiada e polvere per almeno 24 ore.

Evitare di applicare sotto il sole, in giorni molto ventosi o molto caldi, con nebbia ed alta umidità dell'aria o con pioggia. Gli intonaci nuovi devono essere lasciati stagionare per almeno 4-6 settimane. Anche i ripristini devono essere lasciati maturare perfettamente.

A fine lavoro pulire gli attrezzi con acqua.

Condizioni dell'ambiente e del supporto:

- ✓ Temperatura dell'ambiente: min. 10°C / max 35°C;
- ✓ Umidità Relativa dell'ambiente: < 80%;
- ✓ Temperatura del supporto : min 5°C / max 40°C

**RESA**

**RUSTIC STEP ANTIALGA** ha una resa per mano: grana fine: 2.00 Kg/mq  
grana media: 2.20 kg/mq  
grana grossa: 2.80 kg/mq

**COLORI**

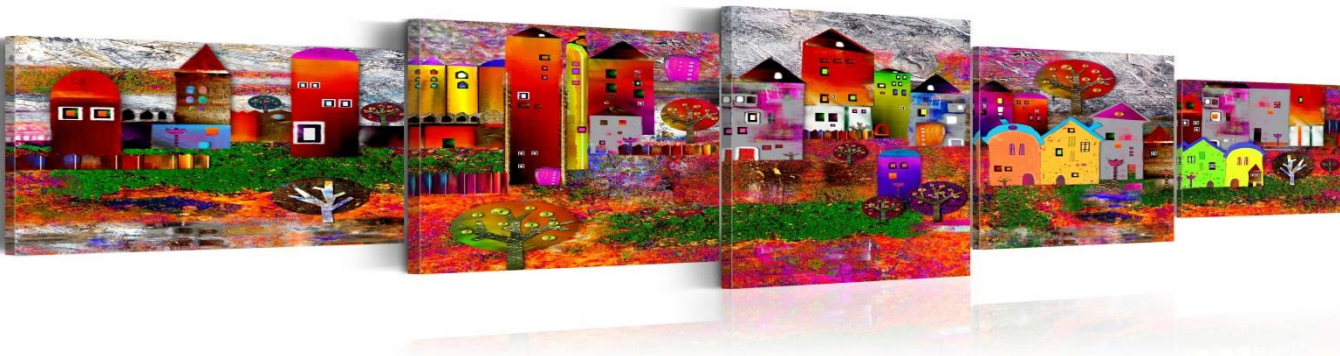
Tutti i colori della cartella colori STEPLAST

**IMBALLI**

Latte in plastica da Kg 25

**CONSERVAZIONE**

**RUSTIC STEP ANTIALGA** deve essere stoccato nei contenitori originali ben chiusi ed è stabile per almeno 12 mesi, purché mantenuto in locali con temperatura non inferiore a +5°C e non superiore a +40°C. Il prodotto teme il gelo.



**CARATTERISTICHE DI IDENTIFICAZIONE** **RUSTIC STEP ANTIALGA** è stato testato presso il laboratorio di GFC Chimica. I risultati delle prove sperimentali riportate nella tabella che segue sono documentati nel rapporto di prova n° 014/L del 24.01.2011.

PROVA	RISULTATO
Grado di trasmissione dell'acqua liquida (permeabilità) Norma UNI EN 1062-3	w = 0.079 kg/(m <sup>2</sup> h <sup>0.5</sup> )  Classe W <sub>3</sub> (bassa permeabilità)
Grado di trasmissione del vapore acqueo (permeabilità) Norma UNI EN ISO 7783-2	Sd = 0.4667 m Spessore = 1903 mm m = 245 Classe V <sub>2</sub> (media permeabilità)
Determinazione dell'aderenza per trazione diretta Norma UNI EN 1542	f <sub>h</sub> = 0.5 MPa
Conducibilità termica Norma UNI EN 1745	1 <sub>10,dry</sub> = 0.83 W/m·K (P=50%) 1 <sub>10,dry</sub> = 0.93 W/m·K (P=90%)

Per quanto attiene la valutazione dei dati tossicologici si rimanda alla scheda di sicurezza.

Nota di responsabilità

I consigli e le indicazioni di questa scheda tecnica sono forniti in base alla nostra esperienza, ma non possono impegnare la nostra responsabilità.

Il nostro servizio tecnico è a disposizione per fornire tutte le ulteriori notizie necessarie